

Attenzione: E' necessario installare l'ultima versione di PC Studio o Kies per disporre dei drivers aggiornati.

Attenzione: il telefono non deve essere bloccato (locked) dall'operatore.

Visitare il sito www.Samsung-Firmwares.com per:

- firmware.
- utility di aggiornamento.
- guida all'aggiornamento.

Cos'è richiesto per l'aggiornamento:

- ODIN 3 versione 1.0. (utility di aggiornamento)
- .PIT file (bootfile per il telefono)
- telefono.
- cavo di collegamento USB.

Per impostare il telefono in modalità download:

- Tasto Volume verso il basso + tasto Home + tasto Accensione

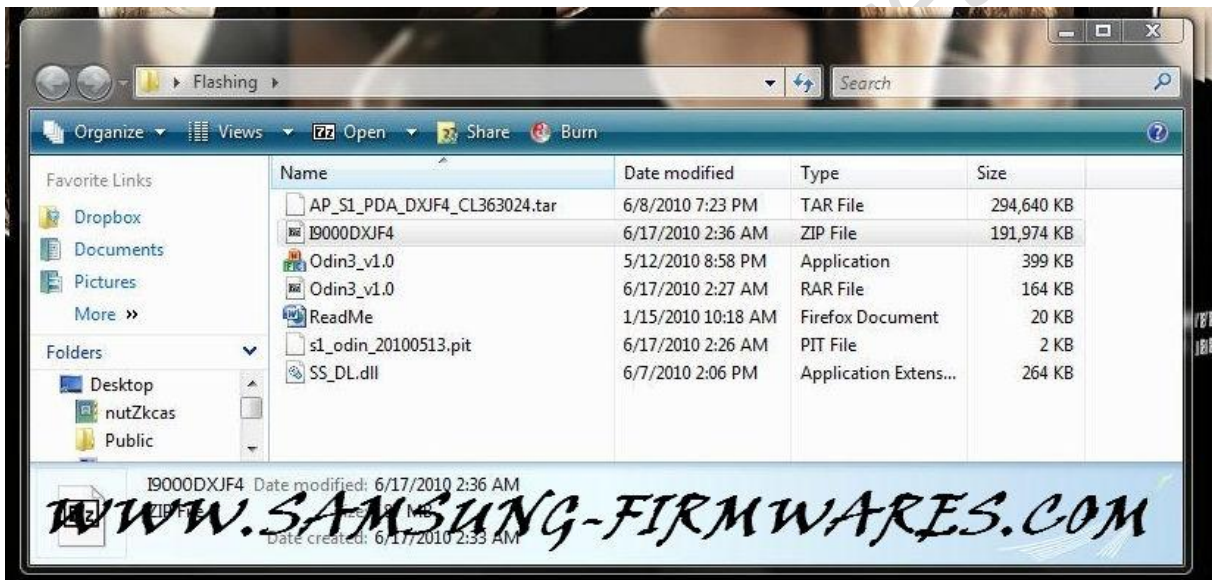
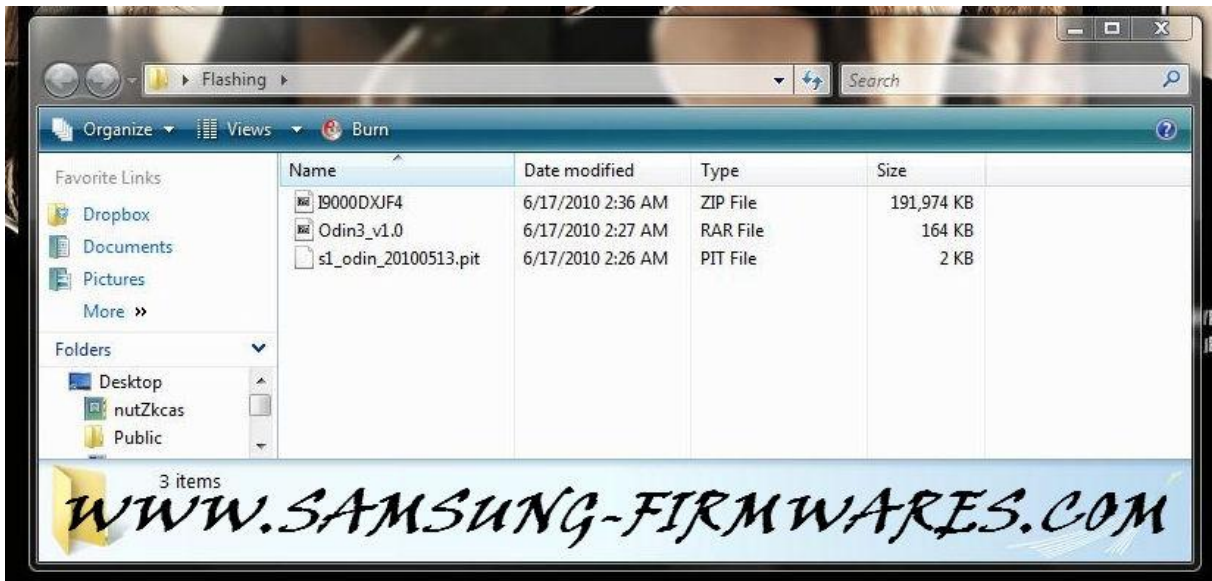
Procedura:

1. aprire il programma ODIN.
2. caricare in ODIN il firmware desiderato e il file .PIT (usare e spuntare "PDA" se il file è all'interno del firmware)
3. rimuovere dal telefono le sim ed eventuali schede di memoria SD.
4. premere i tasti "Tasto Volume verso il basso + tasto Home + tasto Accensione" contemporaneamente. (vale per Samsung Galaxy S I9000)
5. collegare il cavo USB al telefono e al pc.
6. attendere almeno 30 sec.
7. se il PC ha correttamente installato i drivers necessari premere il tasto START in ODIN
8. al termine il telefono sarà riavviato. L'operazione è completata.

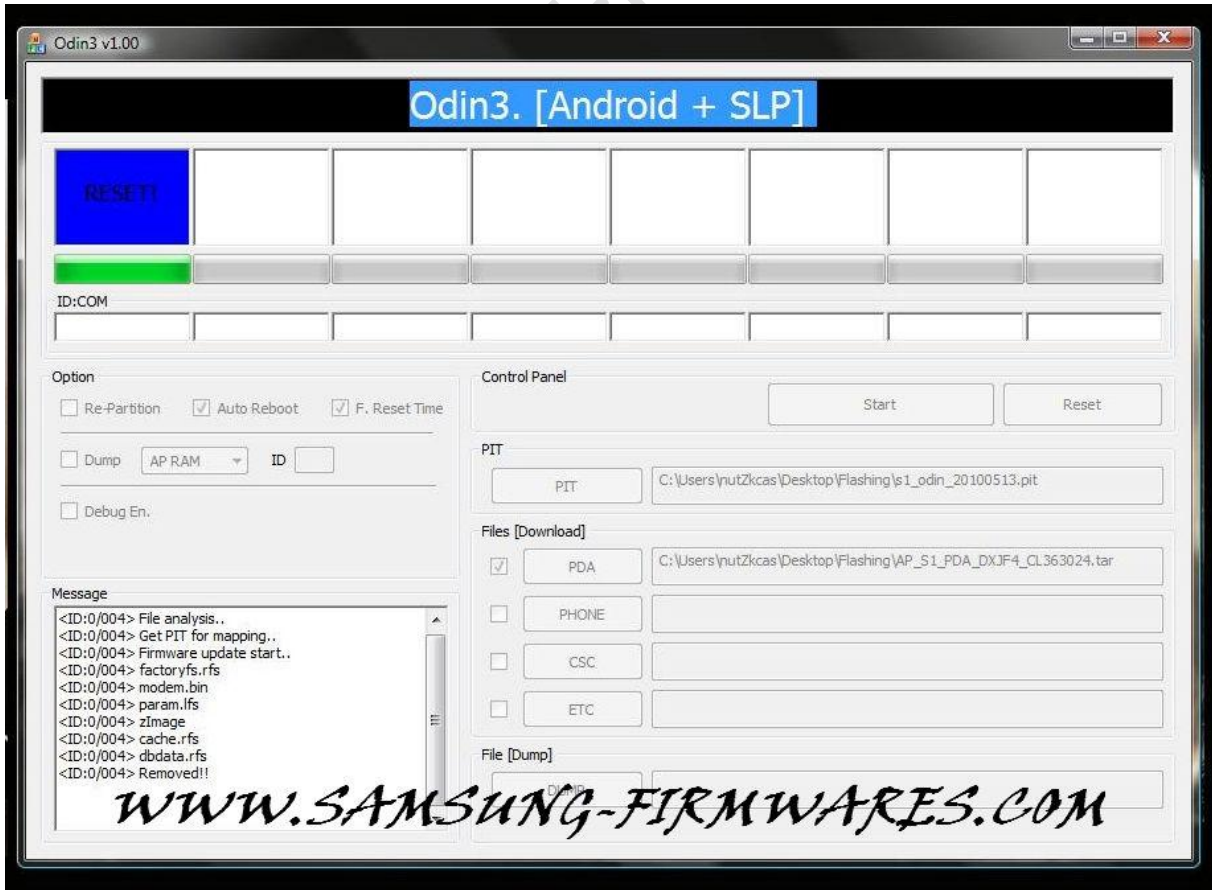
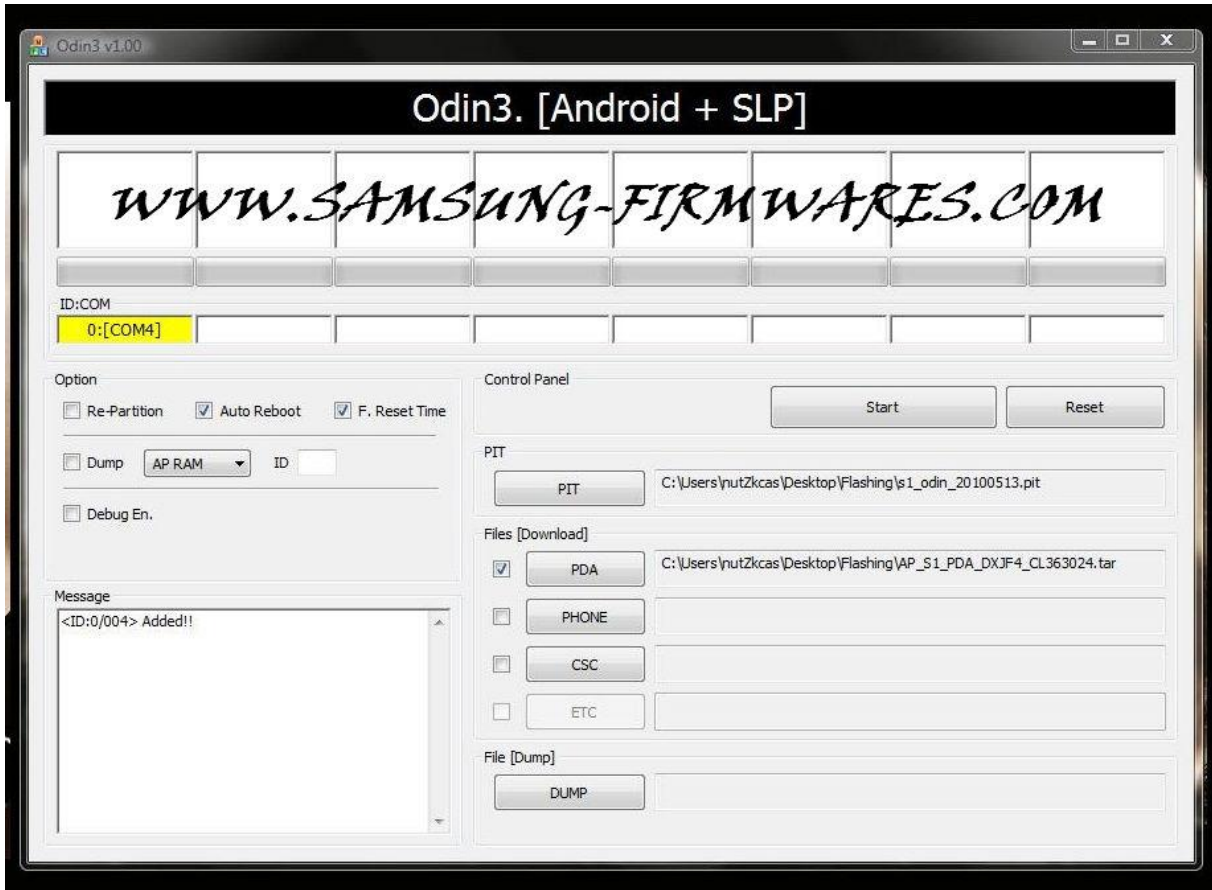
Attenzione: E' necessario installare l'ultima versione di PC Studio o Kies per disporre dei drivers aggiornati.

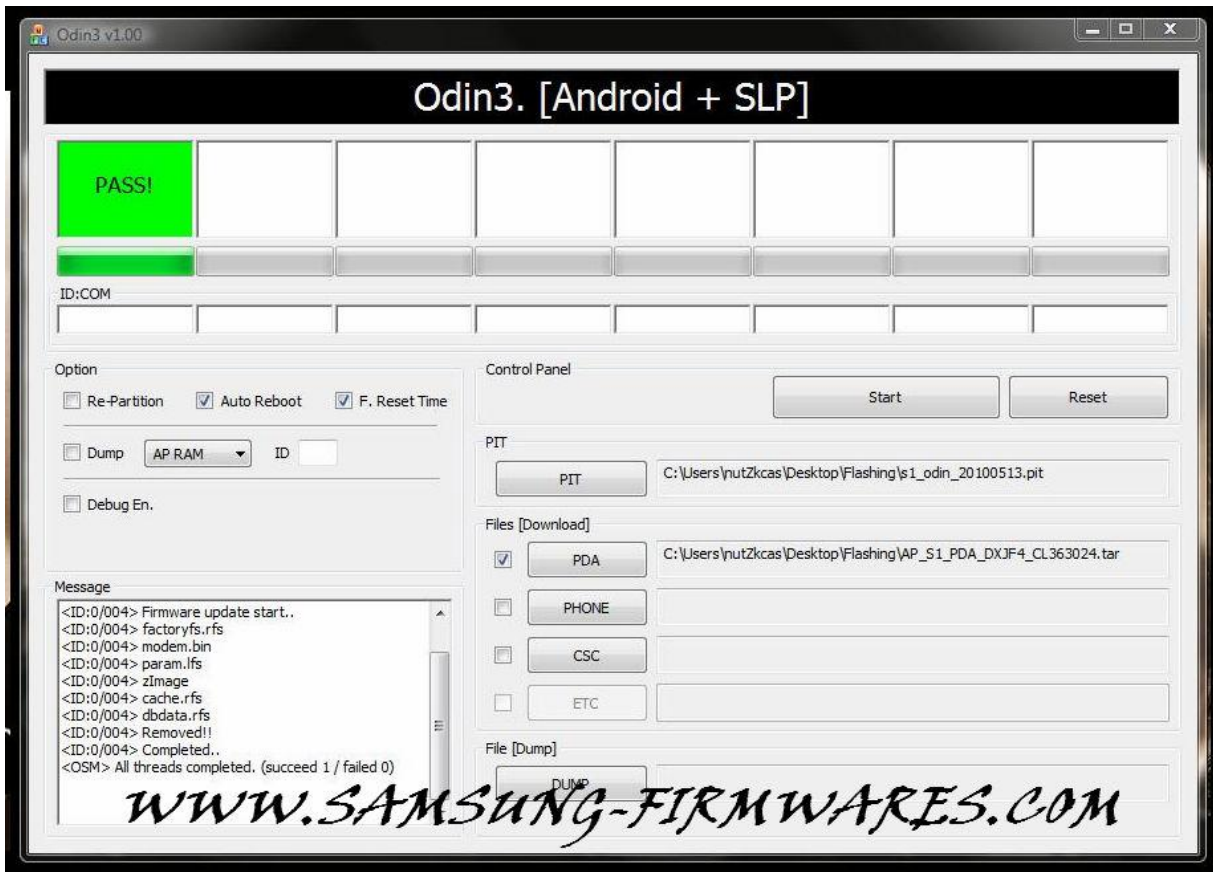
Attenzione: il telefono non deve essere bloccato (locked) dall'operatore.

Everything you use is on your own risk!



WWW.SAM





Everything you use is on your own risk!

WWW.SAMSUNG-FIRMWARES.COM